

【空調設備機器】

ACP-1

既存パッケージエアコン：点検

ACP-2

空冷HP式パッケージエアコン  
天井埋込カセット型 ラウンドフロー  
冷房能力：10.0kw  
暖房能力：11.2kw  
電源：三相200V  
ブレーカー容量：30A  
運転電流：(冷)7.5A (暖)7.2A  
消費電力：(冷)2.47kw (暖)2.35kw  
型式：SZRG112BY(ダイキン工業)  
台数：1台

【付属品】

分岐ダクト KDJP551C160×2  
吹出ユニット K-DGS5EFF×2  
分岐チャンバ K-DDV20C1×1

ACP-3

厨房用エアコン  
天井形  
冷房能力：7.1kw  
暖房能力：8.0kw  
電源：三相200V  
ブレーカー容量：15A  
運転電流：(冷)8.0A (暖)7.8A  
消費電力：(冷)2.6kw (暖)2.54kw  
型式：SZRT80BZT(ダイキン工業)  
台数：1台

ACR-1

ルームエアコン  
壁掛形  
冷房能力：5.6kw  
暖房能力：6.7kw  
電源：単相200V(室内コンセント)  
ブレーカー容量：20A  
運転電流：(冷)15.6A (暖)14.4A  
消費電力：(冷)2.07kw (暖)1.88kw  
型式：S564ATEP-W(ダイキン工業)  
台数：3台

既存-1

ルームエアコン  
壁掛形  
冷房能力：2.2kw  
暖房能力：2.2kw  
電源：単相100V(室内コンセント)  
台数：1台

既存-2

ルームエアコン  
壁掛形  
冷房能力：2.5kw  
暖房能力：2.8kw  
電源：単相100V(室内コンセント)  
台数：1台

	液管	ガス管
①	φ6.35	φ9.52
②	φ6.35	φ12.7
③	φ9.52	φ15.88

【換気設備機器】

FS-1

給気ファン  
ストレートシロッコファン  
電源：単相100V  
ダクト径：250φ  
風量：1,250m<sup>3</sup>/h(100pa時)  
消費電力：525W  
電流：5.2A

型式：BFS-150SSUA2(三菱電機)  
台数：1台

【付属品】

ウェザーカバー PS-25CS3×1個  
防虫網付き  
給気口 VH(F)500×500×1個  
風向板付 フィルドンフィルター

FS-2

給気ファン  
ストレートシロッコファン  
電源：単相100V  
ダクト径：150φ  
風量：350m<sup>3</sup>/h(100pa時)  
消費電力：85W  
電流：0.85A

型式：BFS-40SSUA2(三菱電機)  
台数：1台

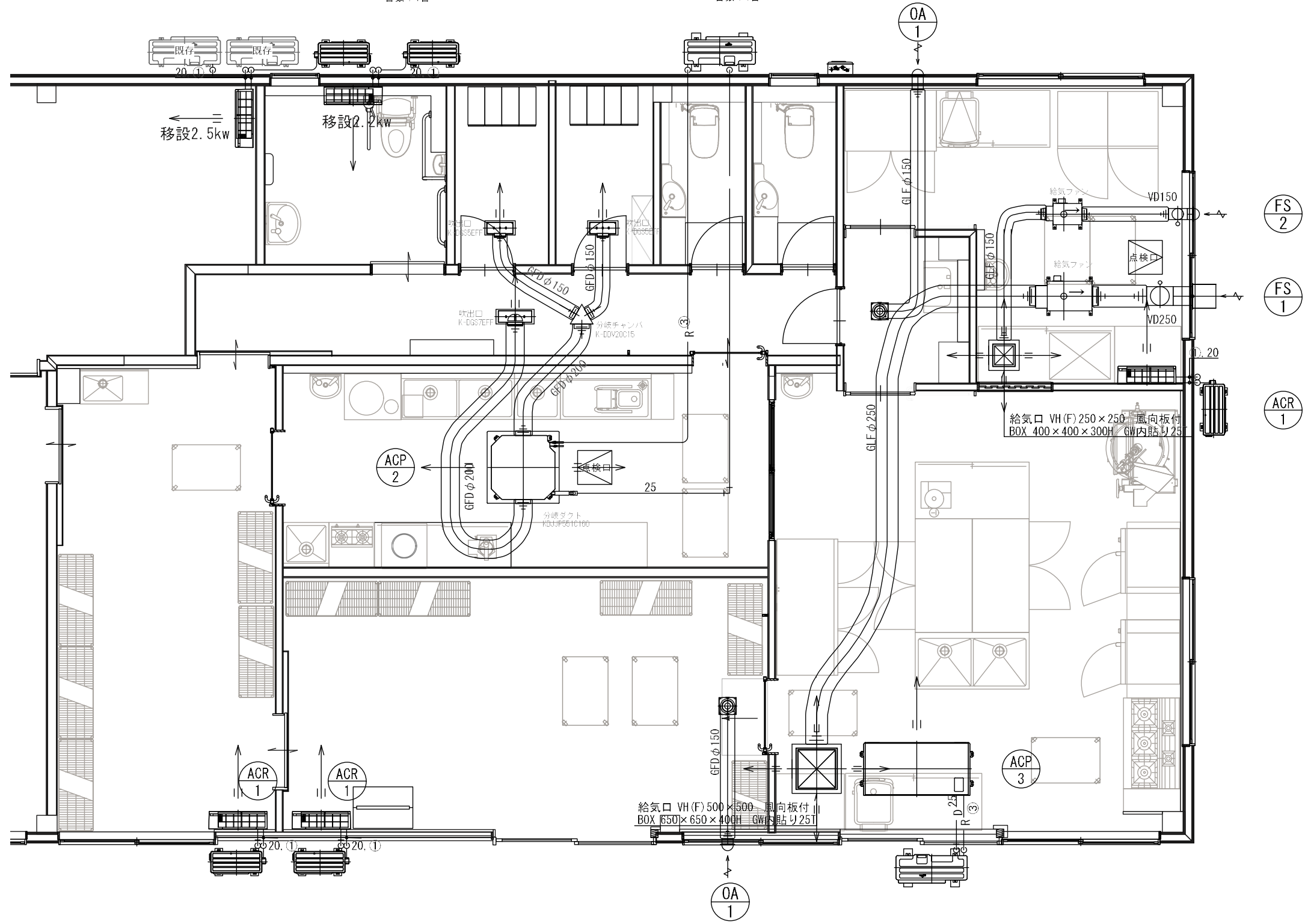
OA-1

自然給気口  
天井取付けタイプ  
風量調整機能付き  
ネットフィルター付  
ダクト径：150φ

型式：P-18GLF6(三菱電機)  
台数：2台

【付属品】

ペントキャップ P-18FSQ3×2個  
ガラリ、防虫網付き



Client

Work name

Drawing title

Scale

Date

Sign

No

NPO日高わのわ会 様

新装工事

空調設備図(給気)

1/60

2024/12/3

E-01